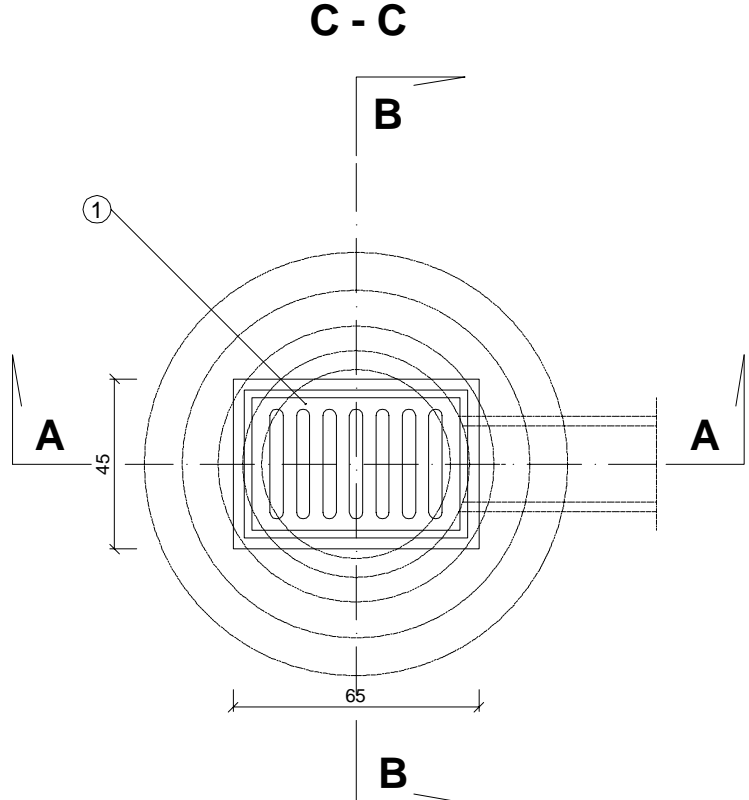
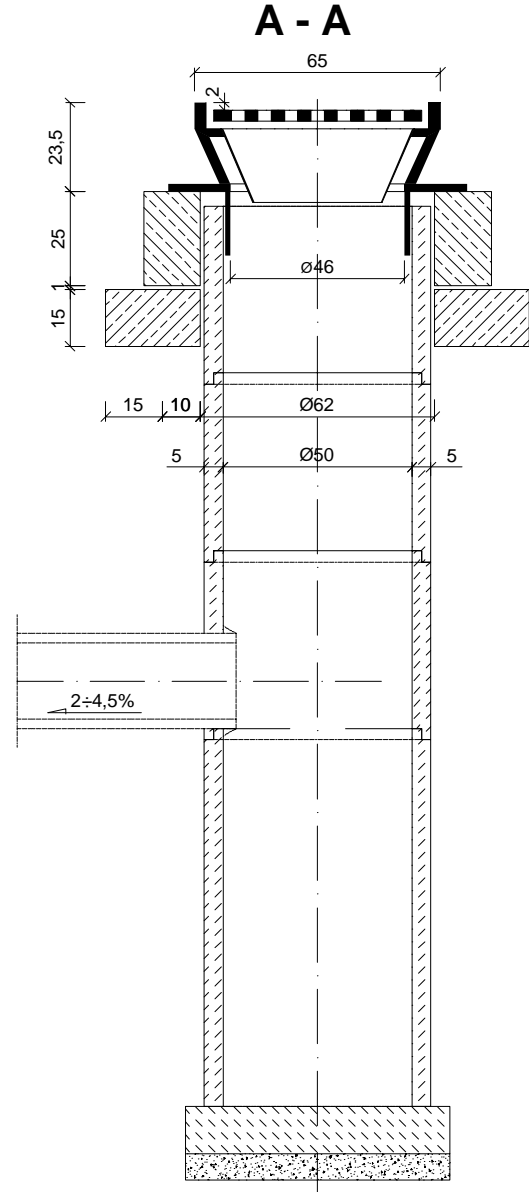
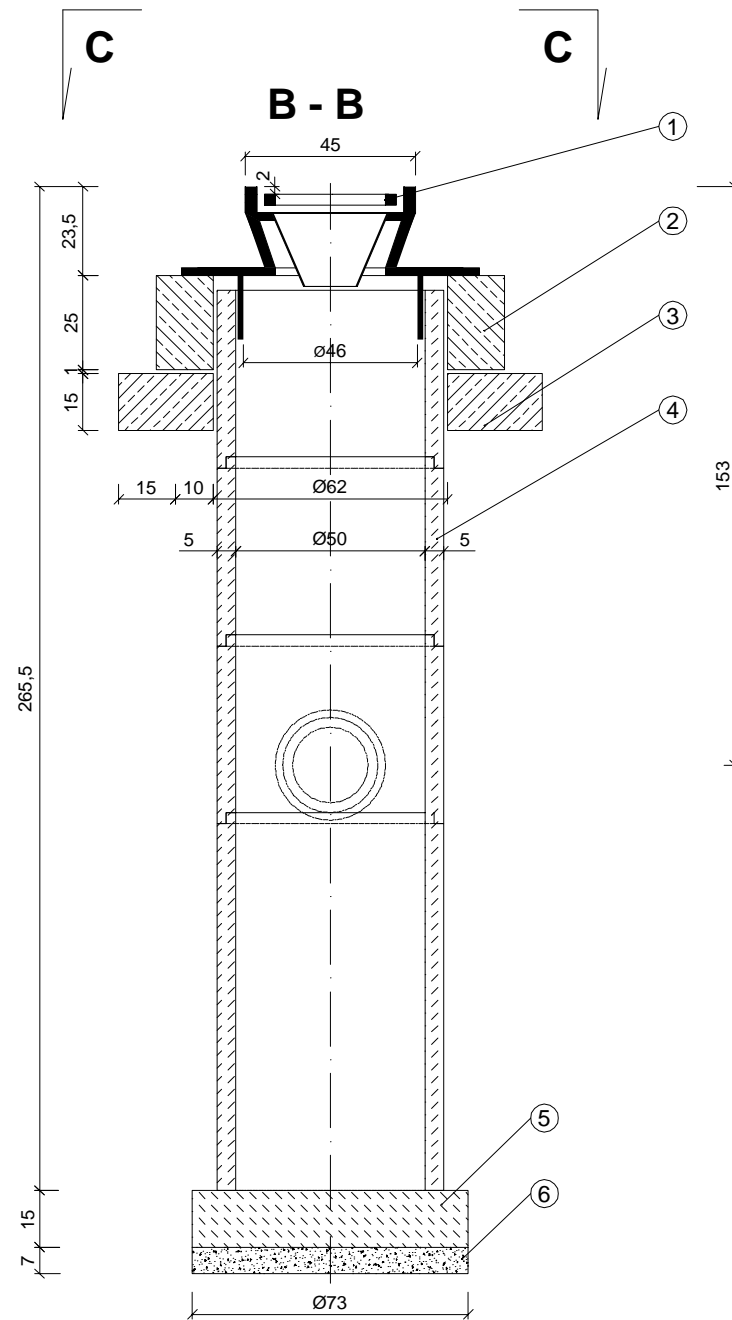
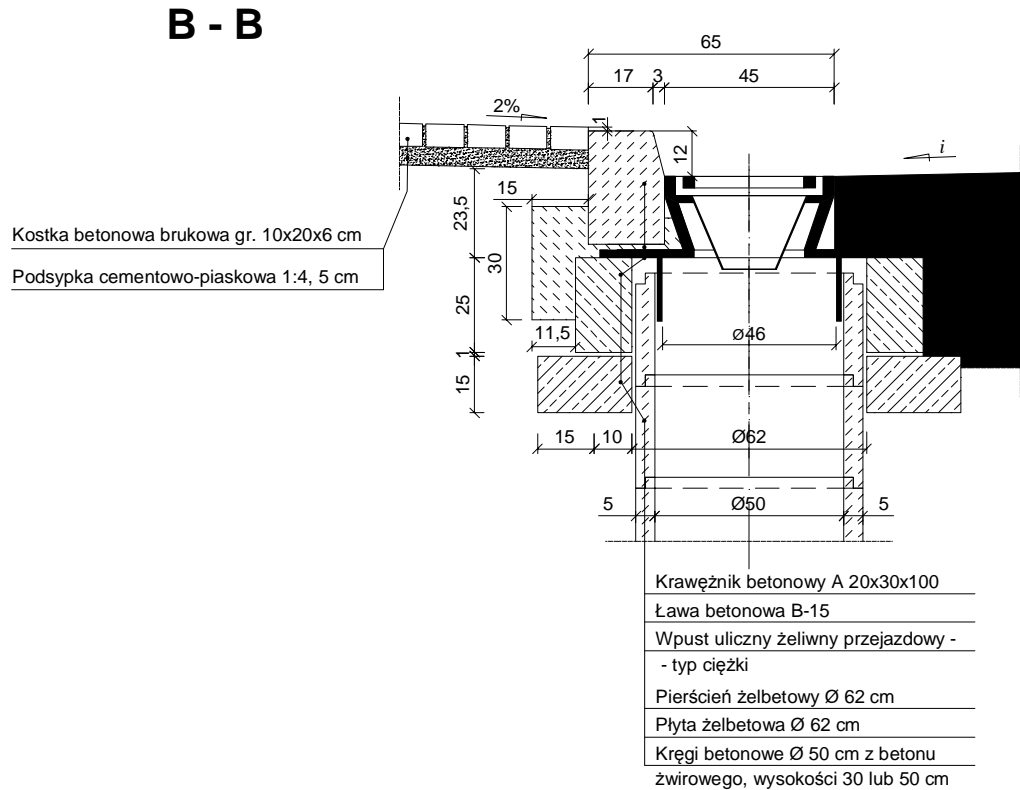
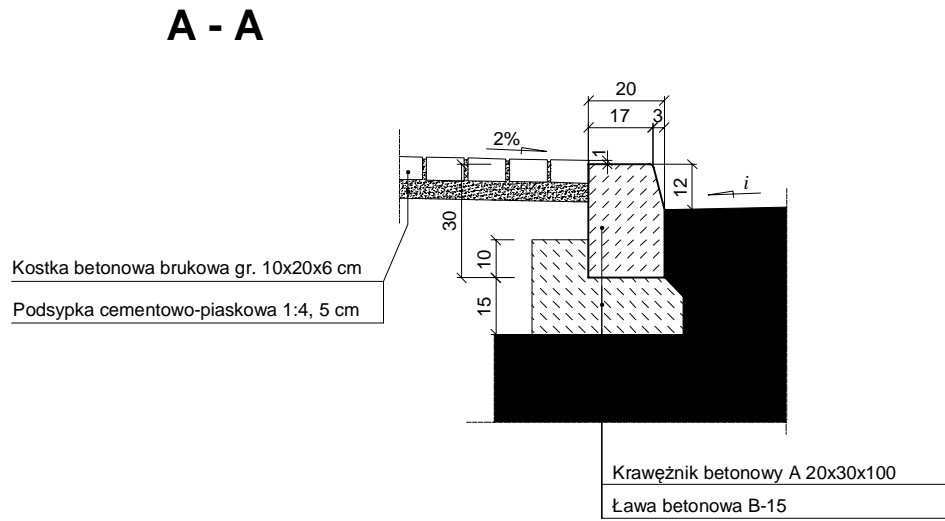
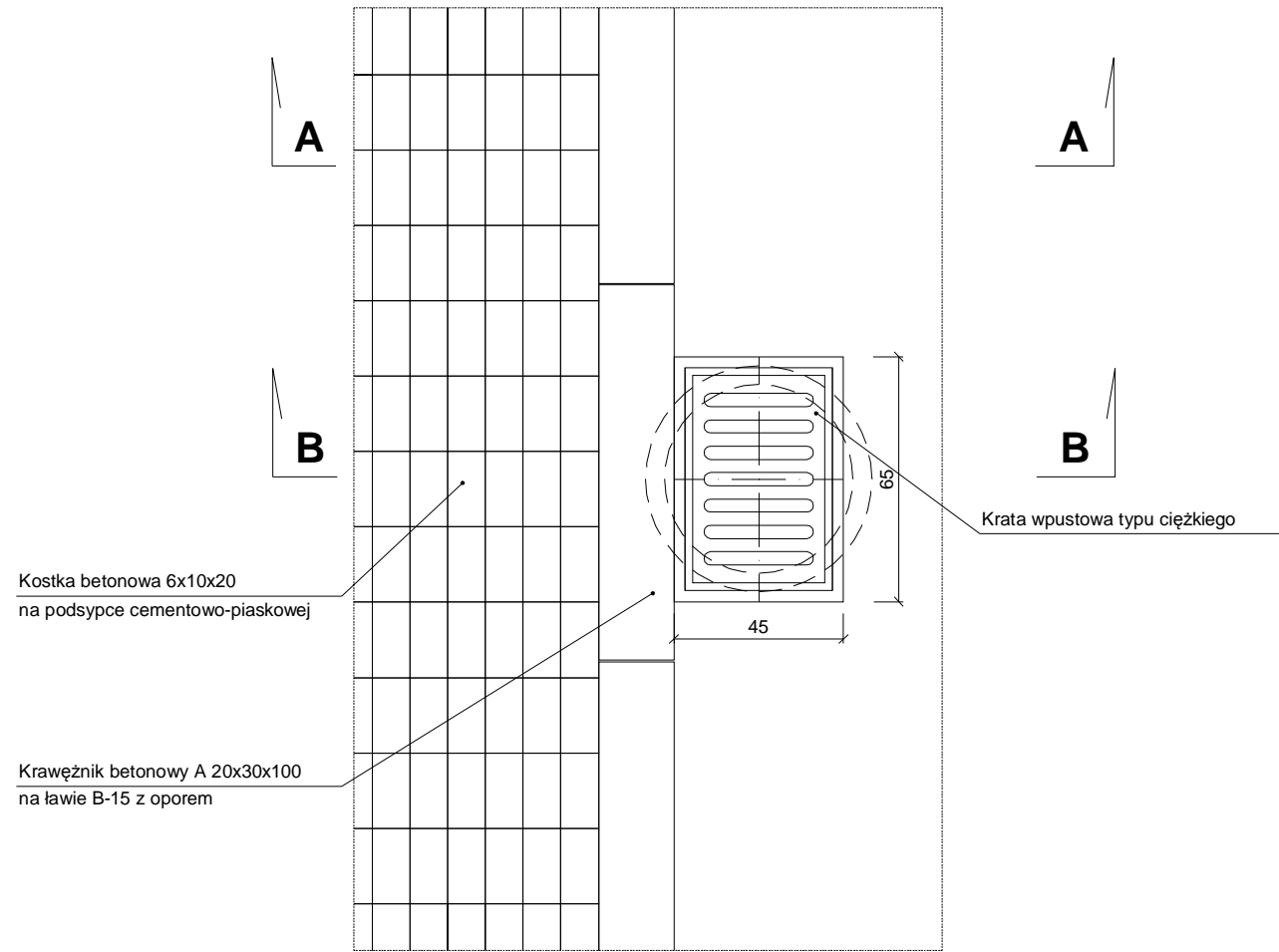


WPUST PRZY KRAWĘŻNIKU

Studzienka ściekowa w pasie ruchu



1. Wpust uliczny żeliwny przejazdowy typ ciężki
2. Pierścień żelbetowy Ø 62 cm z betonu wibrowanego
3. Płyta żelbetowa Ø 62 cm z betonu wibrowanego
4. Kręgi betonowe Ø 50 cm z betonu zwirowego, wysokości 30 lub 50 cm
5. Płyta fundamentowa grubości 15 cm
6. Podsypka z tucznia lub żwiru grubości 7 cm

PRAWA AUTORSKIE ZASTRZEŻENIE	Jednostka projektowa:	INWESTOR:	
	NADZORY BUDOWLANE I BHP LUKASZ KOZAK UL. KORCZAKA 2A/8 10-088 OLSZTYN	MIASTO OSTRÓW MAZOWIECKA UL. 3 MAJA 88 07-300 OSTRÓW MAZOWIECKA	
	Nazwa zadania: BUDOWA ULICY LECHONIA W OSTROWI MAZOWIECKIEJ		Branża: sanitarna
	Tytuł rysunku: STUDNIA WPUSTOWA		Skala: 1:50
	Projektował: branża sanitarna	mgr inż. Bartosz Szewczyk WAM/0023/POOS/08	Podpis: Data: 01.2017
	Sprawdził: branża sanitarna	mgr inż. Grzegorz Kowalewski WAM/0022/POOS/08	Podpis: Nr rysunku: 4.0